



Администрация Пермского муниципального округа Пермского края
Комитет имущественных отношений

РАСПОРЯЖЕНИЕ

20.03.2025

№ 866

Об установлении публичного сервитута на часть земельных участков

В соответствии со ст. 23, гл. V.7 Земельного кодекса Российской Федерации, ст. 3.6 Федерального закона от 25.10.2001 № 137-ФЗ «О введении в действие Земельного кодекса Российской Федерации», пп. 3.2.5 п. 3.2 разд. 3 Положения о комитете имущественных отношений администрации Пермского муниципального округа, утвержденного решением Думы Пермского муниципального округа Пермского края от 29.11.2022 № 48, на основании ходатайства публичного акционерного общества «Россети Урал» (ИНН 6671163413, ОГРН 1056604000970) (далее - ПАО «Россети Урал») от 24.02.2025 № 2192:

1. Установить в интересах ПАО «Россети Урал» публичный сервитут общей площадью 56987 кв.м на часть земельных участков, согласно приложению № 1 к настоящему распоряжению.

Цель: Электросетевой комплекс Подстанция 35/10-6кВ «Первомайская» с линиями электропередачи и трансформаторными подстанциями» (ВЛ 6 кВ ф. Высотный-2, ВЛ 6 кВ ф. Водозабор, ВЛ 6 кВ ф. Хмели, ВЛ 6 кВ ф. Муллы, КТП-7121, КТП-7222, КТП-7348, КТП-7166, КТП-7164).

Срок: 49 лет.

2. Утвердить границы публичного сервитута земельного участка, указанного в п. 1 настоящего распоряжения, согласно прилагаемой схеме расположения границ публичного сервитута.

3. Срок, в течение которого использование указанного в п. 1 настоящего распоряжения земельного участка в соответствии с их разрешенным использованием будет невозможно или существенно затруднено в связи с осуществлением сервитута – продолжительность не превышает три месяца для земельных участков, предназначенных для жилищного строительства (в том числе индивидуального жилищного строительства), ведения личного подсобного хозяйства, садоводства, огородничества; не превышает один год - в отношении

иных земельных участков.

4. Порядок установления зон с особыми условиями использования территорий и содержание ограничений прав на земельные участки в границах таких зон установлен Постановлением Правительства РФ от 24.02.2009 № 160 «О порядке установления охранных зон объектов электросетевого хозяйства и особых условий использования земельных участков, расположенных в границах таких зон».

5. Плата за публичный сервитут не устанавливается в соответствии с ч. 4 ст. 3.6 Федерального закона от 25.10.2001 года № 137-ФЗ «О введении в действие Земельного кодекса Российской Федерации».

6. Комитету имущественных отношений администрации Пермского муниципального округа в течение 5 рабочих дней со дня подписания настоящего распоряжения:

6.1. направить настоящее распоряжение в Управление Федеральной службы государственной регистрации, кадастра и картографии по Пермскому краю;

6.2. направить настоящее распоряжение в ПАО «Россети Урал»;

6.3. разместить настоящее распоряжение на официальном сайте Пермского муниципального округа в информационно-телекоммуникационной сети «Интернет» (www.permokrug.ru);

6.4. обратиться в Управление Федеральной службы государственной регистрации, кадастра и картографии по Пермскому краю с заявлением о государственной регистрации прекращения права аренды земельного участка с кадастровым номером 59:32:1790001:2558.

7. ПАО «Россети Урал» привести земельные участки в состояние пригодное для использования в соответствии с разрешенным использованием в срок не позднее 3 (трех) месяцев после завершения строительства или эксплуатации инженерного сооружения, для размещения которого был установлен публичный сервитут.

8. Настоящее распоряжение вступает в силу со дня его подписания.

9. Контроль исполнения распоряжения возложить на заместителя председателя комитета М.В. Королеву.

Председатель комитета



Е.А. Демидова

Приложение № 1
к распоряжению
комитета имущественных
отношений администрации
Пермского муниципального округа
от 20.03.2025 № 866

**Перечень земельных участков,
на которые устанавливается публичный сервитут**

№ п/п	Кадастровый номер земельного участка	Адрес земельного участка
1	59:32:1790001:3561	Пермский край, Пермский муниципальный округ, деревня Хмели
2	59:32:3410001:191	Пермский край, муниципальный округ Пермский, деревня Кондратово, улица Дачная, з/у 6б
3	59:32:3410001:4381	Пермский край, Пермский муниципальный район, Кондратовское с/п, д. Кондратово
4	59:32:3410001:4726	Пермский край, м.р-н Пермский, с.п. Кондратовское, д. Кондратово
5	59:32:3410011:27	Пермский край, р-н Пермский, с/пос. Кондратовское, д. Кондратово, снт Прикамский, Участок 10,12,14
6	59:32:0000000:13118	край Пермский, муниципальный округ Пермский, деревня Хмели, шоссе Космонавтов, з/у 310/4А
7	59:32:0000000:13866	край Пермский, муниципальный округ Пермский, деревня Хмели, шоссе Космонавтов, з/у 310/9
8	59:32:1790001:149	Пермский край, Пермский район, Савинское с/п, д. Хмели, ш. Космонавтов, дом 310
9	59:32:1790001:261	Пермский край, муниципальный округ Пермский, деревня Хмели, шоссе Космонавтов, з/у 308
10	59:32:1790001:289	Пермский край, муниципальный округ Пермский, деревня Хмели, шоссе Космонавтов, з/у 310/М
11	59:32:1790001:485	Пермский край, муниципальный округ Пермский, деревня Хмели, шоссе Космонавтов, земельный участок 308А
12	59:32:1790001:605	Пермский край, муниципальный округ Пермский, деревня Хмели, территория ГСК N1, з/у 18
13	59:32:1790001:606	Пермский край, муниципальный округ Пермский, деревня Хмели, территория ГСК N1, з/у 29
14	59:32:1790001:3471	Пермский край, Пермский муниципальный округ, деревня Хмели, тер. ГСК №1
15	59:32:1790001:3472	Пермский край, Пермский муниципальный округ, деревня Хмели, тер. ГСК №1
16	59:32:1790001:3517	Пермский край, Пермский муниципальный округ, деревня Хмели
17	59:32:1790001:3534	Пермский край, Пермский муниципальный округ, деревня Хмели
18	59:32:1790001:3542	Пермский край, Пермский муниципальный округ, деревня

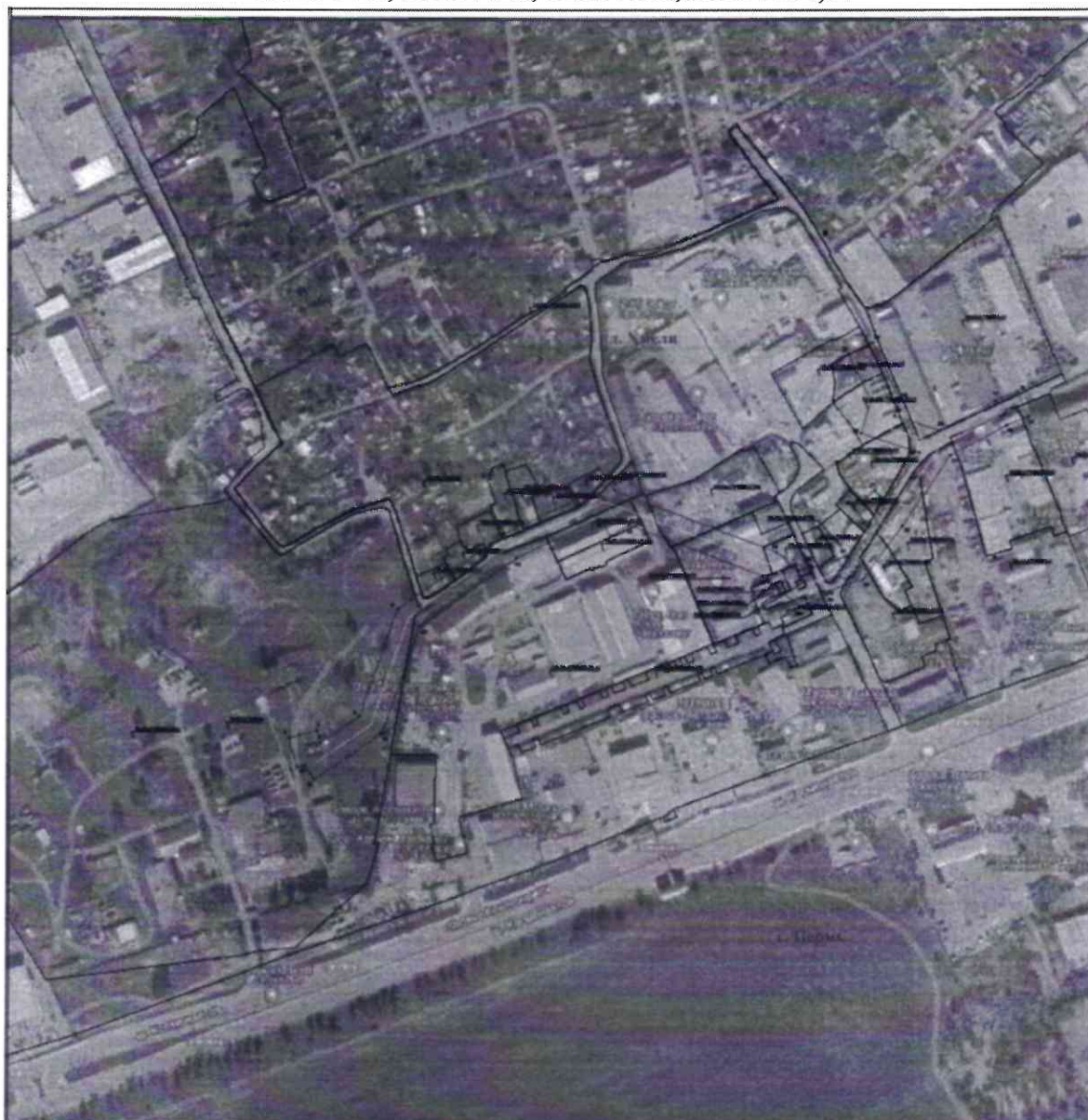
		Хмели
19	59:32:1790001:3572	Пермский край, Пермский муниципальный округ, деревня Хмели
20	59:32:3410001:146	край Пермский, р-н Пермский, с/п Савинское, примыкает к северной границе д. Хмели
21	59:32:3410001:727	край Пермский, р-н Пермский, с/п Кондратовское, д. Кондратово
22	59:32:3410001:3233	Пермский край, р-н Пермский, Кондратовское с/п, д. Кондратово, в 0,08 км по направлению на юг от земельного участка с кадастровым номером 59:32:3410001:146
23	59:32:3410001:4375	Пермский край, Пермский муниципальный район, Кондратовское с/п, д. Кондратово
24	59:32:1790001:700	край Пермский, муниципальный округ Пермский, деревня Хмели, территория ГСК Энергетик, з/у 41
25	59:32:1790001:701	край Пермский, муниципальный округ Пермский, деревня Хмели, территория ГСК Энергетик, з/у 42
26	59:32:1790001:718	край Пермский, м.о. Пермский, д. Хмели, тер ГСК Энергетик, зу 59
27	59:32:1790001:2334	край Пермский, муниципальный округ Пермский, деревня Хмели, шоссе Космонавтов, з/у 314
28	59:32:1790001:2558	Пермский край, Пермский район, Савинское сельское поселение, д. Хмели, КТП-7166
29	59:32:1790001:2794	Пермский край, Пермский район, Савинское сельское поселение, ГСК ТОО "ПКП"
30	59:32:1790001:3217	Пермский край, м.р-н Пермский, с.п. Савинское, д. Хмели, ГСК № 1, стр. № 1А, гараж № 10
31	59:32:1790001:3314	Пермский край, м.р-н Пермский, с.п. Савинское, д. Хмели, севернее земельного участка ш. Космонавтов, 320г/6
32	59:32:1790001:3473	Пермский край, Пермский муниципальный округ, деревня Хмели, тер. ГСК №1
33	59:32:1790001:3474	Пермский край, Пермский муниципальный округ, деревня Хмели, тер. ГСК №1
34	59:32:1790001:3511	Пермский край, Пермский муниципальный округ, деревня Хмели
35	59:32:1790001:3521	Пермский край, Пермский муниципальный округ, деревня Хмели
36	59:32:1790001:3617	Пермский край, Пермский муниципальный округ, д. Хмели, ш. Космонатов
37	59:32:1790001:3618	Пермский край, Пермский муниципальный округ, д. Хмели, ш. Космонатов
38	59:32:1790001:3648	Пермский край, муниципальный округ Пермский, деревня Хмели, шоссе Космонавтов
39	59:32:1790008:180	Пермский край, муниципальный округ Пермский, деревня Хмели, территория СНТ Рябинка, улица Майская, з/у 33
40	59:32:1790008:210	Пермский край, муниципальный округ Пермский, деревня Хмели, территория СНТ Рябинка, улица Майская, з/у 70
41	59:32:0000000:9245	Пермский край, Пермский район, Савинское с/п

42	59:32:1790001:5	Пермский край, муниципальный округ Пермский, деревня Хмели, шоссе Космонавтов, з/у 320Е
43	59:32:1790001:18	край Пермский, муниципальный округ Пермский, деревня Хмели, шоссе Космонавтов, з/у 318а
44	59:32:1790001:70	Пермский край, муниципальный округ Пермский, деревня Хмели, шоссе Космонавтов, з/у 320Б/14
45	59:32:1790001:84	Пермский край, муниципальный округ Пермский, деревня Хмели, территория ГСК N1, з/у 13
46	59:32:1790001:102	Пермский край, муниципальный округ Пермский, Савинское с/п, д. Хмели, ш. Космонавтов, 320-б
17	59:32:1790001:260	Пермский край, Пермский район, с/п Савинское, д. Хмели
18	59:32:1790001:315	Пермский край, Пермский р-н, Савинский с/о, д. Хмели, ш. Космонавтов, дом 320 Б
19	59:32:1790001:355	Пермский край, Пермский м о, Савинское с/пос., д. Хмели, ш. Космонавтов, дом 316б
50	59:32:1790001:360	Пермский край, Пермский район, Савинское с/п, д. Хмели, ш. Космонавтов, дом 320, корпус а
51	59:32:1790001:364	Пермский край, муниципальный округ Пермский, деревня Хмели, шоссе Космонавтов, з/у 320А/1
52	59:32:1790001:502	Пермский край, р-н Пермский, с\пос Савинское, д. Хмели, ш. Космонавтов, дом 320а
53	59:32:1790001:543	Пермский край, Пермский р-н, Савинское с/пос, д. Хмели, ш. Космонавтов, 316
54	59:32:1790001:544	Пермский край, Пермский р-н, Савинское с/пос., д. Хмели, гск ТОО ПКП
55	59:32:1790001:552	край Пермский, муниципальный округ Пермский, деревня Хмели, шоссе Космонавтов, з/у 312Б
56	59:32:3410001:4833	Пермский край, Пермский муниципальный район, Кондратовское с/п, д. Кондратово
57	59:32:3410001:4384	Пермский край, Пермский муниципальный район, Кондратовское с/п, д. Кондратово
58	59:32:1790001:59	край Пермский, р-н Пермский, с/п Савинское, д. Хмели, ш. Космонавтов, 316
59	59:32:1790001:135	Пермский край, Пермский район, Савинское с/п, д. Хмели, ш. Космонавтов, дом 320-б
60	59:32:1790001:354	Пермский край, муниципальный округ Пермский, деревня Хмели, шоссе Космонавтов, з/у 320Д
61	59:32:1790001:498	Пермский край, Пермский м о, Савинский с/о, д. Хмели, ул. Шоссе Космонавтов, дом 316 д
62	59:32:1790001:2675	край Пермский, муниципальный округ Пермский, деревня Хмели, шоссе Космонавтов, з/у 320В
63	59:32:1790001:2791	Пермский край, Пермский р-н, д. Хмели
64	59:32:1790001:2796	Пермский край, г. Пермь, ул. Шоссе Космонавтов, 320 "б"
65	59:32:1790001:3088	Пермский край, Пермский район, д. Хмели, с восточной стороны здания по ш.Космонавтов, 320г/13
66	59:32:1790001:3159	Пермский край, Пермский р-н, д. Хмели, ш. Космонавтов
67	59:32:1790001:3160	Пермский край, Пермский р-н, д. Хмели, ш. Космонавтов

68	59:32:1790001:3168	Пермский край, муниципальный округ Пермский, деревня Хмели, шоссе Космонавтов, з/у 320/1
69	59:32:1790001:3565	Пермский край, Пермский муниципальный округ, деревня Хмели
70	59:32:1790008:44	Пермский край, муниципальный округ Пермский, деревня Хмели, территория СНТ Рябинка, улица Майская, земельный участок 49
71	59:32:1790008:178	край Пермский, муниципальный округ Пермский, деревня Хмели, территория СНТ Рябинка, улица Майская, з/у 30
72	59:32:1790008:179	Пермский край, муниципальный округ Пермский, деревня Хмели, территория СНТ Рябинка, улица Майская, земельный участок 31
73	59:32:1790008:188	Пермский край, муниципальный округ Пермский, деревня Хмели, территория СНТ Рябинка, улица Майская, з/у 48
74	59:32:1790008:197	Пермский край, муниципальный округ Пермский, деревня Хмели, территория СНТ Рябинка, улица Майская, земельный участок 69
75	59:32:1790008:214	Пермский край, муниципальный округ Пермский, деревня Хмели, территория СНТ Рябинка, улица Майская, з/у 6
76	59:32:3410001:190	край Пермский, муниципальный округ Пермский, деревня Кондратово, улица Дачная, з/у ба
77	59:32:3410001:735	край Пермский, р-н Пермский, с/п Кондратовское, д. Кондратово

СХЕМА РАСПОЛОЖЕНИЯ ГРАНИЦ ПУБЛИЧНОГО СЕРВИТУТА

Эксплуатация объекта электросетевого хозяйства «Электросетевой комплекс Подстанция 35/10-6кВ «Первомайская» с линиями электропередачи и трансформаторными подстанциями» (ВЛ 6 кВ ф. Высотный-2, ВЛ 6 кВ ф. Водозабор, ВЛ 6 кВ ф. Хмели, ВЛ 6 кВ ф. Муллы, КТП-7121, КТП-7222, КТП-7348, КТП-7166, КТП-7164)».



Используемые условные знаки и обозначения:

● 1	- обозначение характерной точки границы устанавливаемого публичного сервитута
—	- границы земельных участков, попадающих в зону публичного сервитута
—	- границы кадастрового квартала
М/302/0000000	- номер кадастрового квартала

Масштаб 1:3000

Лист 2 из 5

г. Пермь	- наименование населенного пункта
—	- ось линии, контур объекта
:123	- кадастровый номер земельного участка
—	- граница устанавливаемого публичного сервитута



Масштаб 1:3000

Лист 3 из 5

Используемые условные знаки и обозначения:

● 1	- обозначение характерной точки границы устанавливаемого публичного сервитута
—	- границы земельных участков, попадающих в зону публичного сервитута
—	- граница кадастрового квартала
04/001/001/001/001	- номер кадастрового квартала

г. Пермь	- наименование населенного пункта
—	- ось линии, контур объекта
:123	- кадастровый номер земельного участка
—	- граница устанавливаемого публичного сервитута



Используемые условные знаки и обозначения:

Масштаб 1:3000


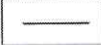


Лист 4 из 5

- | | |
|-----|---|
| ● 1 | - обозначение характерной точки границы устанавливаемого публичного сервитута |
|-----|---|
- | | |
|---|--|
| — | - границы земельных участков, попадающих в зону публичного сервитута |
|---|--|
- | | |
|---|---------------------------------|
| — | - граница кадастрового квартала |
|---|---------------------------------|
- | | |
|--------------|-------------------------------|
| 00:00/000000 | - номер кадастрового квартала |
|--------------|-------------------------------|

- | | |
|----------|-----------------------------------|
| г. Пермь | - наименование населенного пункта |
|----------|-----------------------------------|
- | | |
|---|-----------------------------|
| — | - ось линии, контур объекта |
|---|-----------------------------|
- | | |
|------|--|
| :123 | - кадастровый номер земельного участка |
|------|--|
- | | |
|---|---|
| — | - граница устанавливаемого публичного сервитута |
|---|---|

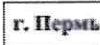



№ п/п	№ документа	Дата документа	Содержание документа	Подпись
1	10/001/2010	10.01.2010
2	10/002/2010	10.02.2010
3	10/003/2010	10.03.2010
4	10/004/2010	10.04.2010
5	10/005/2010	10.05.2010
6	10/006/2010	10.06.2010
7	10/007/2010	10.07.2010
8	10/008/2010	10.08.2010
9	10/009/2010	10.09.2010
10	10/010/2010	10.10.2010
11	10/011/2010	10.11.2010
12	10/012/2010	10.12.2010
13	10/013/2010	10.01.2011
14	10/014/2010	10.02.2011
15	10/015/2010	10.03.2011
16	10/016/2010	10.04.2011
17	10/017/2010	10.05.2011
18	10/018/2010	10.06.2011
19	10/019/2010	10.07.2011
20	10/020/2010	10.08.2011
21	10/021/2010	10.09.2011
22	10/022/2010	10.10.2011
23	10/023/2010	10.11.2011
24	10/024/2010	10.12.2011
25	10/025/2010	10.01.2012
26	10/026/2010	10.02.2012
27	10/027/2010	10.03.2012
28	10/028/2010	10.04.2012
29	10/029/2010	10.05.2012
30	10/030/2010	10.06.2012
31	10/031/2010	10.07.2012
32	10/032/2010	10.08.2012
33	10/033/2010	10.09.2012
34	10/034/2010	10.10.2012
35	10/035/2010	10.11.2012
36	10/036/2010	10.12.2012
37	10/037/2010	10.01.2013
38	10/038/2010	10.02.2013
39	10/039/2010	10.03.2013
40	10/040/2010	10.04.2013
41	10/041/2010	10.05.2013
42	10/042/2010	10.06.2013
43	10/043/2010	10.07.2013
44	10/044/2010	10.08.2013
45	10/045/2010	10.09.2013
46	10/046/2010	10.10.2013
47	10/047/2010	10.11.2013
48	10/048/2010	10.12.2013
49	10/049/2010	10.01.2014
50	10/050/2010	10.02.2014
51	10/051/2010	10.03.2014
52	10/052/2010	10.04.2014
53	10/053/2010	10.05.2014
54	10/054/2010	10.06.2014
55	10/055/2010	10.07.2014
56	10/056/2010	10.08.2014
57	10/057/2010	10.09.2014
58	10/058/2010	10.10.2014
59	10/059/2010	10.11.2014
60	10/060/2010	10.12.2014
61	10/061/2010	10.01.2015
62	10/062/2010	10.02.2015
63	10/063/2010	10.03.2015
64	10/064/2010	10.04.2015
65	10/065/2010	10.05.2015
66	10/066/2010	10.06.2015
67	10/067/2010	10.07.2015
68	10/068/2010	10.08.2015
69	10/069/2010	10.09.2015
70	10/070/2010	10.10.2015
71	10/071/2010	10.11.2015
72	10/072/2010	10.12.2015
73	10/073/2010	10.01.2016
74	10/074/2010	10.02.2016
75	10/075/2010	10.03.2016
76	10/076/2010	10.04.2016
77	10/077/2010	10.05.2016
78	10/078/2010	10.06.2016
79	10/079/2010	10.07.2016
80	10/080/2010	10.08.2016
81	10/081/2010	10.09.2016
82	10/082/2010	10.10.2016
83	10/083/2010	10.11.2016
84	10/084/2010	10.12.2016
85	10/085/2010	10.01.2017
86	10/086/2010	10.02.2017
87	10/087/2010	10.03.2017
88	10/088/2010	10.04.2017
89	10/089/2010	10.05.2017
90	10/090/2010	10.06.2017
91	10/091/2010	10.07.2017
92	10/092/2010	10.08.2017
93	10/093/2010	10.09.2017
94	10/094/2010	10.10.2017
95	10/095/2010	10.11.2017
96	10/096/2010	10.12.2017
97	10/097/2010	10.01.2018
98	10/098/2010	10.02.2018
99	10/099/2010	10.03.2018
100	10/100/2010	10.04.2018

Используемые условные знаки и обозначения:

-  - обозначение характерной точки границы устанавливаемого публичного сервитута
-  - границы земельных участков, попадающих в зону публичного сервитута
-  - граница кадастрового квартала
-  - номер кадастрового квартала

Масштаб 1:3000

Лист 5 из 5

-  - наименование населенного пункта
-  - ось линии, контур объекта
-  - кадастровый номер земельного участка
-  - граница устанавливаемого публичного сервитута